

Le festival

RADIO FRANCE MONTPELLIER LANGUEDOC-ROUSSILLON

DU 12 AU 30 JUILLET 2010

www.festivalradiofrancemontpellier.com • 04 67 02 02 01



radio
france



DIRECTEUR ARTISTIQUE

René Koering

ADMINISTRATEUR

Jany Macaby

ORGANISÉ PAR

Radio France

La Région Languedoc-Roussillon

La Communauté d'Agglomération de Montpellier

SOUTENU PAR

La Ville de Montpellier

AVEC L'AIDE DE

Veolia Eau

Caisse d'Epargne Languedoc-Roussillon

Sacem

Spedidam

FDI Groupe

Crédit Immobilier de France Sud

Ernst & Young

Languedoc Mutualité

REMERCIEMENTS À

Copy Sud

Cinna

Objectif Languedoc-Roussillon

France Musique, France Culture, France Inter, FIP, Le Mouv',
France Bleu Hérault et le Réseau France BLEu
retransmettent les manifestations du Festival.
www.radiofrance.fr

Le Festival de Radio France et Montpellier Languedoc-Roussillon
Service Location - BP 9214 - 34043 Montpellier Cedex 01
33 (0)4 67 02 02 01 - 33 (0)4 67 61 66 82
www.festivalradiofrancemontpellier.com
contact@festivalradiofrancemontpellier.com

Programme susceptible de modifications.

*Nous vous recommandons de vous procurer la brochure complète
et de consulter régulièrement le site internet.*

Visuel 2010 : Patrice Delorme & Frédéric Reynaud

Graphisme : Audrey Melendez | **Impression** : Pure-impression, Mars 2010

Edito

RENÉ KOERING, DIRECTEUR ARTISTIQUE

25^{ème} année du Festival de Radio France et Montpellier Languedoc-Roussillon.

25 années de festival ! 25 années d'un dur labeur, passées à chercher, trouver, mettre en place.

25 années à tenter de convaincre les sept présidents de Radio France du bien fondé de ce festival, à arracher aux collectivités territoriales les sommes nécessaires au financement de cette aventure. 25 ans à extorquer à des artistes indifférents, à des héritiers pingres, à des agents cupides, le consentement et l'engagement nécessaires. Quel travail, quelle torture...

MAIS NON, MAIS NON ! Ce sont 25 années de bonheur, de rires, de joie sans cesse retrouvés.

25 années de complicité avec tous les présidents de Radio France, avec les collectivités qui, par leur volonté inébranlable, ont fait constamment le nécessaire pour que le découragement et le doute ne parviennent pas jusqu'à l'équipe du festival qui continue à le construire ; 25 années à la découverte d'un public de plus en plus enthousiaste et quel public est plus connaisseur de l'Histoire de la Musique au travers de ses compositeurs, plus épanoui par tous les aspects de ses rencontres que celui de Montpellier et du Languedoc-Roussillon ?

Bien sûr il y eut quelques petites péripéties, bien sûr il y eut quelques chacaux parmi les chacals, bien sûr il y eut des lagos et des serpents envieux, mais qui s'en souvient aujourd'hui après 25 années ? Il y eut tellement plus d'artistes, d'amis, d'auditeurs passionnés et de soutiens inconditionnels qui ont permis ces 25 années et c'est avec une fierté de présenter un programme 2010 qui nous fera connaître une nouvelle fois des musiques oubliées, des jeunes solistes qui viennent de naître, des artistes en pleine gloire et des sommes d'émotions qui viendront subjugué ces milliers de personnes à l'écoute d'un art majeur de l'Humanité : la Musique dans tous ses états.

Vous constaterez que les trésors du Musée Fabre, autour de la prochaine exposition Alexandre Cabanel, peuvent aussi apporter leur élégant éclairage aux œuvres ou aux artistes du programme.

Il y a des histoires qui ne se racontent qu'en musique.

**LUNDI 12 &
MARDI 13**
JUILLET 2010
OPÉRA COMÉDIE
2 0 H 0 0

Jacques-Louis DAVID, *Académie dite « Hector »*, 1778,
huile sur toile © Musée Fabre, Montpellier Agglomération



Andromaque est un opéra oublié depuis 1781 mais dont tout est à découvrir sous la baguette d'Hervé Niquet et du Concert Spirituel, dans la splendide mise en scène de Georges Lavaudant. Grétry rend hommage à Racine en portant en musique l'un de ses plus beaux textes. Dans cet opéra, unique tragédie lyrique qu'il ait composée, Grétry joue sur la passion et l'exacerbation des sentiments. Œuvre charnière, annonciatrice du grand opéra du XIX^e siècle, *Andromaque* permet de réentendre des sonorités que l'on aurait pu croire à jamais oubliées.

Andromaque

ANDRÉ-ERNEST-MODESTE GRÉTRY

Tragédie lyrique en 3 actes (1780)

Livret de Louis-Guillaume Pitra d'après Racine

Georges Lavaudant *mise en scène et lumières*

Jean-Pierre Vergier *décors et costumes*

Création

Le Concert Spirituel

SWR Vokalensemble Stuttgart

Hervé Niquet *direction*

Andromaque

Judith van Wanroij *soprano*

Hermione

Maria Riccarda Wesseling *mezzo-soprano*

Pyrrhus

Sébastien Guèze *ténor*

Oreste

Tassis Christoyannis *baryton*

Coproduction Festival de Schwetzingen /

Opéra National de Montpellier Languedoc-Roussillon /

Festival de Radio France et Montpellier Languedoc-Roussillon

MERCREDI 14
JUILLET 2010
OPÉRA BERLIOZ
LE CORUM
2 0 H 0 0

Jean-Charles Joseph RÉMOND, *La mort d'Abel*.
Paysage historique (détail), 1838, huile sur toile
© Musée Fabre, Montpellier Agglomération



Cette œuvre est l'unique et grand opéra de Bernard Herrmann, célèbre compositeur de musique de films (essentiellement pour Alfred Hitchcock), qui est aussi un grand compositeur de musique "savante" méconnu. Cet opéra, tiré du célèbre roman d'Emily Brontë, a été écrit alors qu'Herrmann mettait aussi au point la musique du film *Jane Eyre*, tiré du roman tout aussi célèbre de Charlotte Brontë et à l'ambiance romantique similaire.

Les Hauts de Hurlevent

BERNARD HERRMANN

Opéra en quatre actes et un prologue (1943-51)

Livret de Lucille Fletcher d'après le roman d'Emily Brontë

Version concert

Création

Orchestre National de Montpellier Languedoc-Roussillon

Opera Junior

Alain Altinoglu *direction*

Catherine Earnshaw

Laura Aikin *soprano*

Heathcliff

Rodney Gilfry *baryton*

Hindley Earnshaw

Vincent Le Texier *baryton*

Nelly Linton

Hanna Schaer *mezzo-soprano*

Edgar Linton

Yves Saelens *ténor*

Isabella Linton

Marianne Crebassa *mezzo-soprano*

Mr Lockwood

Nicolas Cavallier *baryton*

Joseph

Carlo Kang *basse*

JEUDI 15
JUILLET 2010
OPÉRA BERLIOZ
LE CORUM
2 0 H 0 0

Alexandre CABANEL, *Les deux nièces de l'auteur*, 1872,
huile sur toile © Musée Fabre, Montpellier Agglomération



Katia et Marielle Labèque reviennent cette année avec un programme aux couleurs espagnoles. *L'Amour sorcier*, opéra de de Falla, chanté par Mayte Martín dans la plus pure tradition flamenca et *Le Tricorne*, célèbre pièce de Manuel de Falla côtoieront des œuvres d'inspiration hispanique toutes aussi rayonnantes telles que *Ramuntcho* de Gabriel Pierné et surtout la création en France du *Concerto pour deux pianos* de Joan Albert Amargos, *Paisajes sonoros de España*.

Orchestre National de France
Juanjo Meno *direction*

Katia et Marielle Labèque *pianos*
Mayte Martín *voix flamenco*

GABRIEL PIERNÉ
Ramuntcho, ouverture

JOAN ALBERT AMARGÓS
Paisajes sonoros de España,
concerto pour 2 pianos et orchestre (2009)
Création en France

MANUEL DE FALLA
L'Amour sorcier
Le Tricorne, suite n° 2

VENDREDI 16
JUILLET 2010
OPÉRA COMÉDIE
2 0 H 0 0

Narcisse Virgile DIAZ DE LA PEÑA, *Jeune fille du temps de Louis XV*, 1850,
huile sur toile © Musée Fabre, Montpellier Agglomération



Sandrine Piau pour un récital dans le splendide cadre qu'est l'Opéra Comédie. Abordant plusieurs compositeurs, elle proposera ce soir-là une série de mélodies du début du XX^e siècle, elle, que l'on connaît aussi pour son talent dans le répertoire baroque. Après son immense succès au Carnegie Hall de New York, ce récital audacieux promet d'être saisissant.

Récital

Sandrine Piau *soprano*

Susan Manoff *piano*

ALEXANDER ZEMLINSKY

Liebe und Frühling

Das Rosenband

Frühlingslied

Wand'ich im Wald des Abends

ERNEST CHAUSSON

Hébé opus 2 n° 6

Le Charme opus 2 n° 2

Sérénade, extrait des Quatre chansons opus 13

Colibri opus 2 n° 7

RICHARD STRAUSS

Mädchenblumen opus 22

GABRIEL FAURÉ

Au bord de l'eau opus 8 n° 1

Nell opus 18 n° 1

Le Secret opus 23 n° 3

Clair de lune opus 46

Sylvie opus 6 n° 3

MAURICE RAVEL

Cinq Mélodies populaires grecques

BENJAMIN BRITTEN

The Salley Gardens

Greensleeves

I wonder as I wander

SAMEDI 17
JUILLET 2010
OPÉRA BERLIOZ
LE CORUM
2 0 H 0 0

Nicolas François Octave TASSAERT, *Ciel et Enfer*, 1850, huile sur toile
© Musée Fabre, Montpellier Agglomération



Boris Berezovsky a choisi d'interpréter un programme spectaculaire que peu de pianistes peuvent proposer. Les *Douze Études d'exécution transcendante* de Liszt sont un monument de la musique pour piano. Quant à la Sonate *Night Wind* de Medtner, elle est d'une furieuse virtuosité. Boris Berezovsky promet, ce soir-là, de faire résonner le génie de ces deux prestigieux compositeurs.

Récital

Boris Berezovsky *piano*

NIKOLAI MEDTNER

Sonate en ut mineur opus 25 n° 2 « Night Wind »

Création en France

FRANZ LISZT

Douze Études d'exécution transcendante S 139

LUNDI 19
JUILLET 2010
OPÉRA BERLIOZ
LE CORUM
20H00

François-Xavier FABRE, *Saül, agité par ses remords, croit voir l'ombre du grand prêtre Achimelech qu'il a fait périr (détail)*, 1803, huile sur toile
© Musée Fabre, Montpellier Agglomération



La musique, art de la mémoire, nous plonge dans le souvenir des juifs massacrés des holocaustes ou des soldats allemands sacrifiés dans des guerres immondes. Le *Hebbel Requiem* de Reger nous évoque la douleur d'un peuple incompris devant la mort au combat de ses enfants, puis la *Symphonie* de Bernstein, dite « *Kaddish* », composée sur des textes de la prière aux morts d'Israël, cherchent à nous émouvoir. Les chœurs chantent, crient, battent des mains, tapent des pieds... Entre le *Kaddish* et le *Requiem*, l'ultime témoignage de Rudi Stephan, compositeur inspiré et tué sur le front de Galicie en 1915, à 28 ans.

Orchestre National de Montpellier
Languedoc-Roussillon
Lawrence Foster *direction*

Chœur de Radio France
Chœur d'enfants Opera Junior

Augustin Dumay *violon*
Tünde Szaboki *soprano*
Qiu Lin Zhang *alto*
Mervon Mehta *récitant*

MAX REGER

Requiem pour voix d'alto, chœur et orchestre
« Hebbel Requiem » opus 144b
Création en France

RUDI STEPHAN

Musik für violin und orchester

LEONARD BERNSTEIN

Kaddish, symphonie n° 3 pour récitant, soprano solo,
chœur mixte, chœur d'enfants et orchestre

MARDI 20
JUILLET 2010
OPÉRA BERLIOZ
LE CORUM
2 0 H 0 0

Alexandre CABANEL, *Albaydé*, 1848, huile sur toile
© Musée Fabre, Montpellier/Agglomération



Une soirée exclusivement russe : l'Orchestre Philharmonique de l'Oural présente cette année un programme qui lui correspond à merveille, entre la *Rhapsodie de l'Oural* et la *Symphonie n°3* de Prokofiev, le célèbre *Concerto n°3* de Rachmaninov et la venue de l'éblouissant Andrei Korobeinikov.



Orchestre Philharmonique de l'Oural

Dmitri Liss *direction*

Andrei Korobeinikov *piano*

SERGE PROKOFIEV

Rhapsodie de l'Oural opus 128

Création en France

SERGE RACHMANINOV

Concerto pour piano et orchestre n°3 en ré mineur opus 30

SERGE PROKOFIEV

Symphonie n°3 en ut mineur opus 44

JEUDI 22
JUILLET 2010
OPÉRA COMÉDIE
2 0 H 0 0

Anonyme, *Paysage avec Céphale et Procris*, XVII^e,
huile sur toile © Musée Fabre, Montpellier/Agglomération



Cet intermezzo tragique relate la passion amoureuse qui lie Piramo à Tisbe malgré le désaccord de leurs familles respectives. Tel Roméo et Juliette, leur destin est tragique mais montre l'exemple de la fidélité de l'amour jusqu'à la mort. Cet opéra de Hasse est une parfaite synthèse entre l'art lyrique italien et sera redécouvert ce soir-là.

Piramo e Tisbe

JOHANN ADOLF HASSE

Intermezzo tragique en 2 actes (1768)

Livret de Marco Coltellini

Version concert

Création

Europa Galante

Fabio Biondi *direction*

Piramo

Désirée Rancatore *soprano*

Tisbe

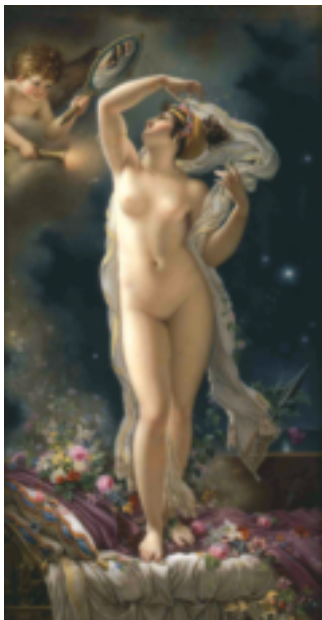
Vivica Genaux *soprano*

Le Père

Emanuele d'Aganno *ténor*

VENDREDI 23
JUILLET 2010
OPÉRA BERLIOZ
LE CORUM
2 0 H 0 0

Marie-Victoire JAQUOTOT, *Danaé*, 1827, huile sur toile
© Musée Fabre, Montpellier Agglomération



Le célèbre pianiste turc, aujourd'hui reconnu dans le monde entier pour ses interprétations très personnelles du répertoire classique, monte cette année sur les planches de l'Opéra Berlioz pour un récital haut en couleurs et certainement plein de surprises. Sous ses doigts ce soir-là, nous entendrons tout aussi bien les célèbres *Tableaux d'une exposition* de Moussorgski que des improvisations sur des thèmes proposés par le public, une pratique très en vogue du temps de Liszt et Chopin... Un personnage atypique, toujours aussi étonnant et, indéniablement, un musicien hors normes.

Récital

Fazil Say *piano*

MODESTE MOUSSORGSKI

Les Tableaux d'une exposition

JOHANN SEBASTIAN BACH / FERRUCCIO BUSONI

Chaconne, extrait de la Partita n° 2 en ré mineur BWV 1004

Improvisations sur des thèmes proposés par le public

SAMEDI 24
JUILLET 2010
OPÉRA COMÉDIE
2 0 H 0 0

Alexandre CABANEL, *Vénus*, 1875, huile sur toile
© Musée Fabre, Montpellier Agglomération



Francesco Cavalli met en musique le célèbre mythe d'Artémis, déesse de la chasse, sœur jumelle d'Apollon, fille de Jupiter et de Leto. Cavalli, le plus grand compositeur d'opéra de son temps, revient sur la scène cet été avec le célèbre ensemble La Venexiana dirigé par Claudio Cavina et une somptueuse distribution.

Artemisia

FRANCESCO CAVALLI

Drame musical en un prologue et 3 actes (1657)

Livret de Niccolò Minato

Version concert

Création

La Venexiana

Claudio Cavina *direction et clavecin*

Artemisia

Francesca Lombardi Marzulli

Artemia

Roberta Mameli

Oronta

Valentina Coladonato

Meraspe

Maarten Engeltjes

Alinco

Roberto Balconi

Ramiro

Marina Bartoli

Eurillo

Silvia Frigato

Indamoro

Salvo Vitale

LUNDI 26
JUILLET 2010
OPÉRA BERLIOZ
LE CORUM
2 0 H 0 0

Louis Gabriel Eugène ISABEY, *La tempête - Naufrage*, 1835,
huile sur toile © Musée Fabre, Montpellier Agglomération



Pour certains, il s'agit de l'opéra le plus important de d'Indy. Saluée par Fauré, Debussy ou Dukas, cette œuvre démontre toute l'originalité et le talent de ce compositeur. *L'Etranger*, chanté par l'un des plus grands barytons français, Ludovic Tézier, est un pêcheur soupçonné de sorcellerie par les habitants de son village. Il rencontre la jeune Vita (Cassandra Berthon), totalement fascinée par le personnage mais aussi doutant de ses choix... L'action se déroule entre les tumultes de la mer et le décor populaire d'un village de pêcheurs au nord de la France. Sur une musique teintée d'impressionnisme, de symbolisme et de naturalisme, d'Indy réussit à créer une atmosphère prégnante et attachante.

L'Étranger

VINCENT D'INDY

Opéra en 2 actes (1898-1901)

Livret de Vincent d'Indy

Version concert

Création

Orchestre National de Montpellier Languedoc-Roussillon

Chœur de Radio France

Lawrence Foster *direction*

Vita

Cassandre Berthon *soprano*

L'Étranger

Ludovic Tézier *baryton*

André

Marius Brenciu *ténor*

La Mère de Vita

Nona Javakhidze *mezzo-soprano*

MARDI 27
JUILLET 2010
OPÉRA COMÉDIE
2 0 H 0 0

Frédéric BAZILLE, *La négresse aux pivoines*, 1870,
huile sur toile © Musée Fabre, Montpellier/Agglomération



Dix jours de fête en l'honneur de la Vierge de Guadalupe apparue en 1531 à un Indien aztèque du Mexique... Messes, chants de louange, courses de taureaux, danses... Autour du magnifique ensemble de villancicos et de salve écrit en 1718 par Roque Jacinto de Chavarría se déploient les festivités chamarrées de La Plata, voici l'occasion unique de revivre ce feu d'artifice baroque coloré, mené par Gabriele Garrido et l'Ensemble Elyma.



Ensemble Elyma

Gabriele Garrido *direction*

Mercedes Hernandez *soprano*

Barbara Kusa *soprano*

Alicia Berri *mezzo soprano*

David Sagastume *contre-ténor*

Fabian Schofrin *contre-ténor*

Jaime Caicompai *ténor*

Furio Zanasi *baryton*

Madrigalistes :

Luciana Cueto *soprano*

Sophie Michaux *soprano*

David Hernandez *ténor*

FIESTA CRIOLLA

Fête en l'honneur de la Vierge de Guadalupe

MERCREDI 28
JUILLET 2010
OPÉRA BERLIOZ
LE CORUM
2 0 H 0 0

Alexandre CABANEL, *L'ange déchu*, 1847, huile sur
toile © Musée Fabre, Montpellier Agglomération



Une soirée sous le signe de l'émotion entre les sublimes *Métamorphoses* de Richard Strauss qui observe avec tristesse l'Allemagne du III^e Reich dévastée après la seconde guerre mondiale, puis la *Symphonie n° 14* de Dimitri Chostakovitch composée sur des textes de quatre grands poètes d'horizons différents.



Orchestre Philharmonique de Radio France
Kirill Petrenko *direction*

Olga Mykytenko *soprano*
Anatoli Kotscherga *basse*

RICHARD STRAUSS
Métamorphoses

DIMITRI CHOSTAKOVITCH
*Symphonie n° 14 pour soprano, basse
et orchestre de chambre opus 135*
(poèmes de Federico Garcia Lorca, Guillaume Apollinaire,
Wilhelm Küchelbecker et Rainer Maria Rilke)

JEUDI 29
JUILLET 2010
OPÉRA BERLIOZ
LE CORUM
20H00

Antoine CHINTREUIL, *Une mare ; effet du soir après l'orage,*
1850, huile sur toile © Musée Fabre, Montpellier Agglomération



Le grand Vadim Repin et le célèbre Boris Berezovsky viendront ce soir-là à la tête d'un des orchestres de chambre les plus réputés du monde : le Sinfonia Varsovia, pour un programme somptueux, de Mendelssohn à Dvořák, qui entourent le splendide *Concert* de Chausson dans une version dense et chaleureuse.

Sinfonia Varsovia
Vadim Repin *direction*

Vadim Repin *violon*
Boris Berezovsky *piano*

FELIX MENDELSSOHN

Concerto pour violon et orchestre à cordes en ré mineur

ERNEST CHAUSSON

Concert pour violon, piano et cordes en ré Majeur opus 21

ANTONÍN DVOŘÁK

Sérénade pour cordes en mi Majeur opus 22

VENDREDI 30
JUILLET 2010
PLACE DE
L'EUROPE
2 2 H 0 0

ENTREE LIBRE

Gustave COURBET, *Le bord de mer à Palavas*, 1854,
huile sur toile © Musée Fabre, Montpellier Agglomération



« *Encore des tubes,
rien que des tubes...* »

Orchestre National de Montpellier Languedoc-Roussillon
Enrique Mazzola *direction*

Pour clôturer le Festival, une soirée en plein air sur la Place de l'Europe pour célébrer la musique classique. Un rendez-vous devenu incontournable qui réserve, cette année encore, de nombreuses surprises et plein de tubes que vous aimerez... forcément !

**DU LUNDI 12
AU VENDREDI 30
JUILLET 2010**

LES ENTRÉES LIBRES

JEUNES SOLISTES

> Musique classique interprétée par la nouvelle génération
En partenariat avec  Avec le soutien de La Sacem

LES FILMS DE LA SACEM

> Films documentaires sur la musique

RENCONTRES DE PÉTRARQUE

> Débats organisés par France Culture
En collaboration avec le journal « Le Monde »

RENDEZ-VOUS DE 18H

> Musique de chambre

ÉMISSIONS ET MAGAZINES DE RADIO FRANCE

> En public et en direct

MUSIQUE REGGAE

MUSIQUES ÉLECTRONIQUES

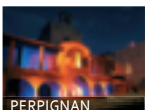
JAZZ

LE FESTIVAL EN RÉGION

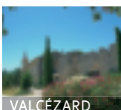
> Musiques du monde, musique reggae, jazz et musique classique
AUDE : Alairac, Carcassonne, Castelnaudary, Gruissan, Limoux, Narbonne | GARD : Aigues-Mortes, Bagnols-sur-Cèze, Cornillon, Fourques, Junas | HÉRAULT : Bédarieux, Le Vigan, Mèze, Sérignan, Sète | LOZÈRE : Chanac, Florac, Marvejols, Mende | PYRÉNÉES ORIENTALES : Collioure, Perpignan, St-Estève, Toulouges



AIGUES-MORTES



PERPIGNAN



VALCÉZARD



CARCASSONNE

CIRCUIT DES ORGUES EN RÉGION LANGUEDOC-ROUSSILLON

> Ce cycle d'orgue permettra aux mélomanes et aux passionnés d'orgue de découvrir quelques beaux instruments. Le temps d'une semaine, de grands organistes tels que Philippe Lefebvre, Marc Chiron, Jean Dekyndt, Bruno Morin, Thomas Monnet et Alexander Kniazev seront au rendez-vous pour faire sonner ces beaux orgues de la région et mettre en valeur ce patrimoine souvent méconnu. Pour ces concerts, le public verra le jeu de l'organiste projeté sur écran.

Montpellier, Castelnaudary, Bédarieux, Bagnols-sur-Cèze, La Grand' Combe, Alès, Lodève

MUSIQUE DANS L'AGGLO

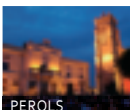
> Musiques du monde et musique classique
Baillargues, Beaulieu, Castelnau-le-Lez, Castries, Clapiers, Courmonterral, Cournonsec, Fabrègues, Grabels, Jacou, Lattes, Lavérune, Le-Crès, Montaud, Montferrier-sur-Lez, Murviel-les-Montpellier, Pérols, Pignan, Prades-le-Lez, Restinclières, St-Brès, St-Drézéry, St-Geniès-des-Mourgues, St-Georges-d'Orques, St-Jean-de-Vedas, Saussan, Sussargues, Vendargues, Villeneuve-les-Maguelone



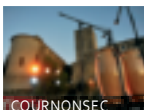
VILLENEUVE-LES-MAG



BEAULIEU



PEROLS



COURNONSEC

INFORMATIONS & RÉSERVATIONS

RÉSERVATIONS :

EN LIGNE : dès le 9 mars sur www.festivalradiofrancemontpellier.com (paiement sécurisé) ou sur www.concertclassic.com (frais en sus) et www.resamontpellier.com

Tarifs normaux et réduits. Les justificatifs donnant droit au tarif réduit seront à présenter impérativement lors du retrait des billets. En cas de non présentation, le tarif normal sera appliqué.

PAR EMAIL : billetterie@festivalradiofrancemontpellier.com

PAR COURRIER : bulletin de réservation ci-contre

PAR TÉLÉPHONE : à partir du 15 mars au +33 (0)4 67 02 02 01

(lundi-vendredi : 10h-12h / 14h-18h).

AU GUICHET DU FESTIVAL : à partir du jeudi 1^{er} juillet

Allée des Républicains Espagnols - Le Corum - Montpellier

(lundi-samedi : 12h-18h | à partir du 12 juillet, tous les jours : 12h-18 h)

Le guichet ouvre une heure avant chaque concert sur le lieu de la représentation.

ATTENTION ! Veuillez noter que nous ne conservons aucun quota de places pour l'ouverture du guichet le 1^{er} juillet 2010.

RÈGLEMENT :

PAR CHÈQUE ET CHÈQUE VACANCES : votre chèque, ainsi que vos justificatifs, doivent nous parvenir dans les 8 jours qui suivent votre commande, à défaut, votre réservation sera automatiquement annulée.

Tous les chèques sont à libeller à l'ordre du *Festival de Radio France et Montpellier Languedoc-Roussillon*. Envoi des billets à domicile (en recommandé uniquement) : frais d'envoi 6€ en sus.

PAR CARTE BANCAIRE : CB, Visa, Eurocard, Mastercard, American Express

RETRAIT DES BILLETS :

> Au guichet du Festival, à partir du 1^{er} juillet

> Le soir du concert, sur le lieu de la représentation, à partir de 19h.

MANIFESTATIONS À ENTRÉE LIBRE : Les billets d'invitation pour les concerts de 12h30 et 18h (Salle Pasteur / Le Corum) ainsi que pour les concerts de jazz sont à retirer sur le lieu du concert, 1 heure avant le spectacle. Dans la limite des places disponibles. Placement libre.

TARIFS :

TARIFS RÉDUITS (sur présentation d'un justificatif) : personnes de moins de 27 ans, de 60 ans ou plus, demandeurs d'emplois, groupes de plus de 20 personnes.

PERSONNES À MOBILITÉ RÉDUITE : places réservées en première catégorie dans les salles de concert au tarif unique de 14€.

FORFAIT PARKING : les soirs de concerts à l'opéra Berlioz, de 19h jusqu'à une heure après la fin du concert. Paiement dès votre arrivée.

Renseignements : 04 67 79 04 59

PASS CULTURE : renseignements (CROUS de Montpellier) 04 67 41 50 96 (les billets sont à retirer sur place, le jour du concert, à partir de 19h pour l'échange des contreremarques).

INFORMATIONS TOURISTIQUES ET HÔTELIÈRES

et réservations de billetterie : Office du Tourisme de Montpellier
+33 (0)4 67 60 60 60 | contact@ot-montpellier.fr

BULLETIN DE RÉSERVATIONS

Festival de Radio France et Montpellier Languedoc-Roussillon
BP 9214 - 34043 Montpellier Cedex 01

Nom Prénom

Adresse

Code Postal Ville

Pays Téléphone

E-mail @

Chèque bancaire /postal (ordre: Festival de Radio France et Montpellier Languedoc-Roussillon)

Visa Eurocard Mastercard AMEX

N°

___|___|___ le : _____
Cryptogramme Date d'expiration

_____/_____/_____
Date Signature

- je souhaite recevoir la brochure
 je souhaite être informé de l'actualité du Festival par e-mail

catégories **1** **2** **3**

| | | | | | | |
|-------|--|---|-------|-------|-------|---|
| LU 12 | <i>Andromaque</i> , Grétry | N | x 48€ | x 40€ | x 28€ | |
| | | R | x 42€ | x 36€ | x 22€ | € |
| MA 13 | <i>Andromaque</i> , Grétry | N | x 48€ | x 40€ | x 28€ | |
| | | R | x 42€ | x 36€ | x 22€ | € |
| ME 14 | <i>Les Hauts de Hurlevent</i> , Herrmann | N | x 37€ | x 23€ | x 14€ | |
| | | R | x 29€ | x 15€ | x 8€ | € |
| JE 15 | J. Meno K. M. Labèque | N | x 32€ | x 20€ | x 11€ | |
| | | R | x 25€ | x 14€ | x 6€ | € |
| VE 16 | Récital S. Piau S. Manoff | N | x 32€ | x 20€ | x 11€ | |
| | | R | x 25€ | x 14€ | x 6€ | € |
| SA 17 | Récital B. Berezovsky | N | x 32€ | x 20€ | x 11€ | |
| | | R | x 25€ | x 14€ | x 6€ | € |
| LU 19 | Orch. Nat. de Montpellier L. Foster | N | x 32€ | x 20€ | x 11€ | |
| | | R | x 25€ | x 14€ | x 6€ | € |
| MA 20 | Orch. Philhar. Oural D. Liss | N | x 32€ | x 20€ | x 11€ | |
| | | R | x 25€ | x 14€ | x 6€ | € |
| JE 22 | <i>Piramo e Tisbe</i> , Hasse | N | x 37€ | x 23€ | x 14€ | |
| | | R | x 29€ | x 15€ | x 8€ | € |
| VE 23 | Récital F. Say | N | x 32€ | x 20€ | x 11€ | |
| | | R | x 25€ | x 14€ | x 6€ | € |
| SA 24 | <i>Artemisia</i> , Cavalli | N | x 37€ | x 23€ | x 14€ | |
| | | R | x 29€ | x 15€ | x 8€ | € |
| LU 26 | <i>L'Étranger</i> , d'Indy | N | x 37€ | x 23€ | x 14€ | |
| | | R | x 29€ | x 15€ | x 8€ | € |
| MA 27 | Ens. Elyma G. Garrido | N | x 32€ | x 20€ | x 11€ | |
| | | R | x 25€ | x 14€ | x 6€ | € |
| ME 28 | Orch. Philhar. Radio France K. Petrenko | N | x 32€ | x 20€ | x 11€ | |
| | | R | x 25€ | x 14€ | x 6€ | € |
| JE 29 | Sinfonia Varsovia V. Repin | N | x 32€ | x 20€ | x 11€ | |
| | | R | x 25€ | x 14€ | x 6€ | € |

N = TARIF NORMAL
R = TARIF RÉDUIT

envoi en recommandé + 6€

total _____ €



© Thomson par France Musicology

j'écoute

francemusique.com

france musique 92.9/96.4



Radio France les fréquences à Montpellier...

France Inter : 89.4 ou 97.4 | France Culture : 97.8 ou 90.7 |
France Musique : 96.4 ou 92.4 | France Info : 105.1 |
Le Mouv' : 102.7 | FIP : 99.7 |

France Bleu Hérault : 100.6 ou 101.1
France Bleu Gard-Lozère : 90.2 | France Bleu Roussillon : 101.6 ou 102.8

Plans des salles

